

**ΣΥΜΒΟΛΗ ΤΗΣ ΑΥΤΟΓΝΩΣΙΑΣ
ΤΩΝ ΕΚΠΑΙΔΕΥΟΜΕΝΩΝ
ΣΤΗΝ ΕΣΩΤΕΡΙΚΗ ΑΞΙΟΛΟΓΗΣΗ**

Δημήτριος Πετρίδης, Ευθυμία Τζιαμπάση

Τμήμα Τεχνολογίας Τροφίμων

ΑΤΕΙΘ

Νοέμβριος 2012

Αναγκαιότητα πληροφόρησης

1. Τόπος προέλευσης

- εσωτερική μετακίνηση

2. Λυκειακή εκπαίδευση

α) Προέλευση λυκείου

- Γενικό, Επαγγελματικό κτλ

β) Εξωλυκειακές (φροντιστηριακές) γνώσεις

- αριθμός τάξεων
- αριθμός μαθημάτων

γ) Ενδολυκειακές γνώσεις (εφόδια)

- βαθμός ικανοποίησης απόκτησης γνώσεων

3. Άποψη επιλογής του συγκεκριμένου Τμήματος

α) πριν την εισαγωγή

- στοχευμένη, ενημέρωση

β) κατά τη διάρκεια φοίτησης

- χρονικά σημεία αλλαγής άποψης
- αλληλουχία διαδοχής θετικής-αρνητικής άποψης

4. Μαθησιακά δρώμενα

- βαθμός δυσκολίας μαθημάτων
- αριθμός οφειλόμενων μαθημάτων
- βαθμός ανταπόκρισης στις μαθησιακές απαιτήσεις

5. Προοπτικές εύρεσης εργασίας

- προσδοκίες, πληροφόρηση

6. Στοιχεία αποφοίτησης

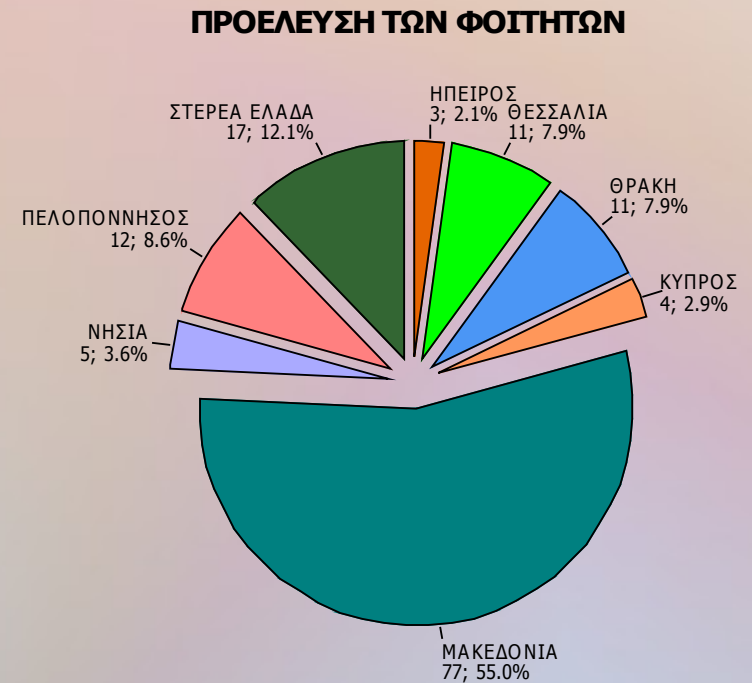
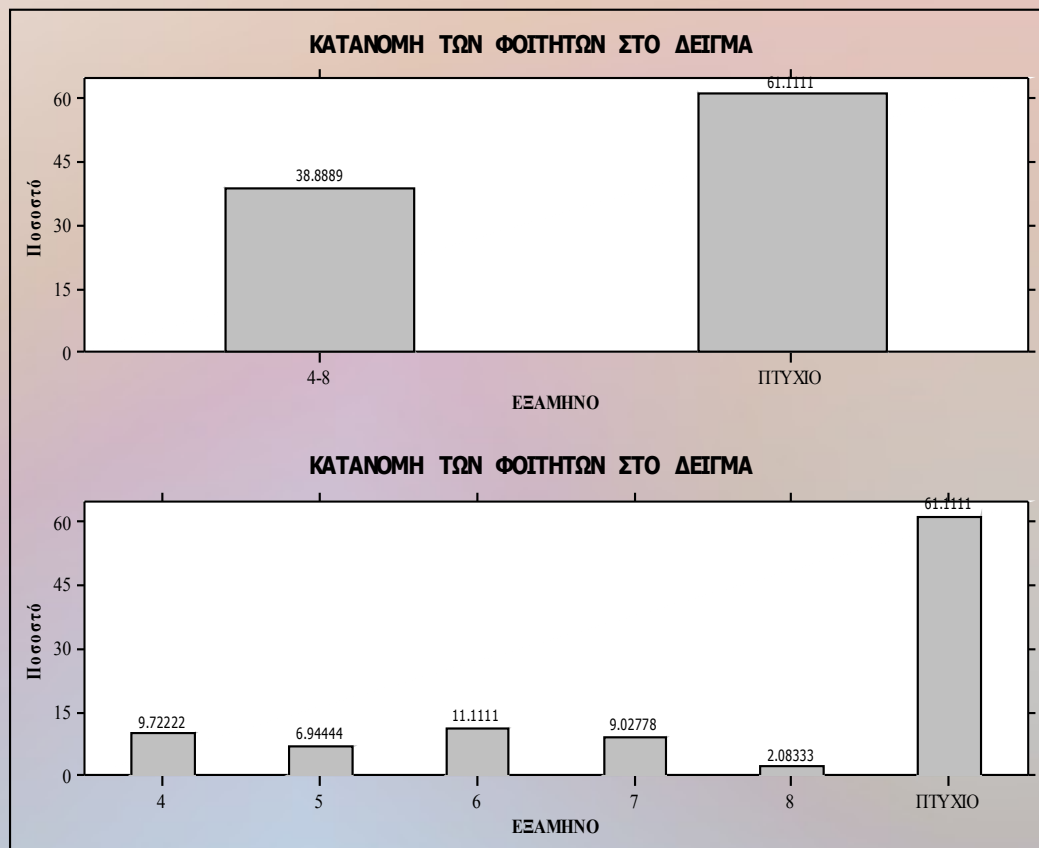
- έτη αποφοίτησης
- προφίλ αποφοίτησης του Τμήματος

ΑΝΑΛΥΣΗ ΥΠΟΘΕΣΗΣ

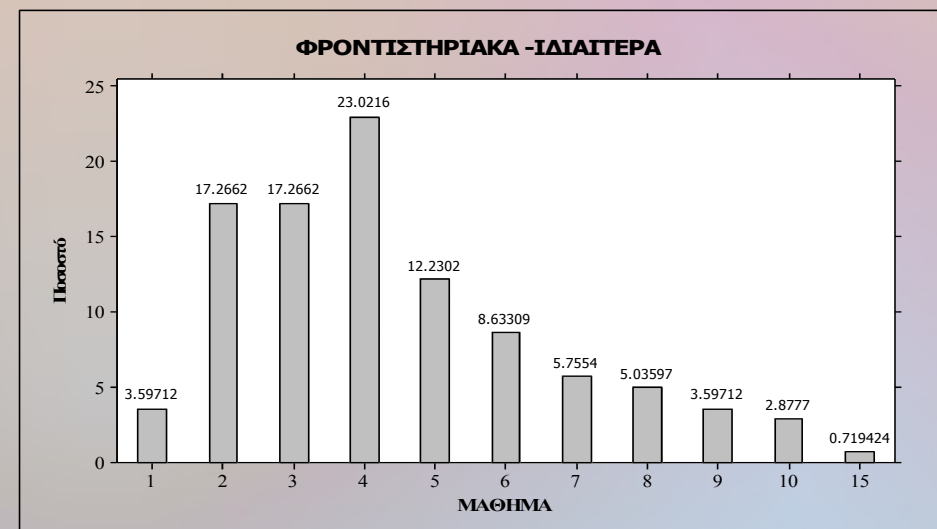
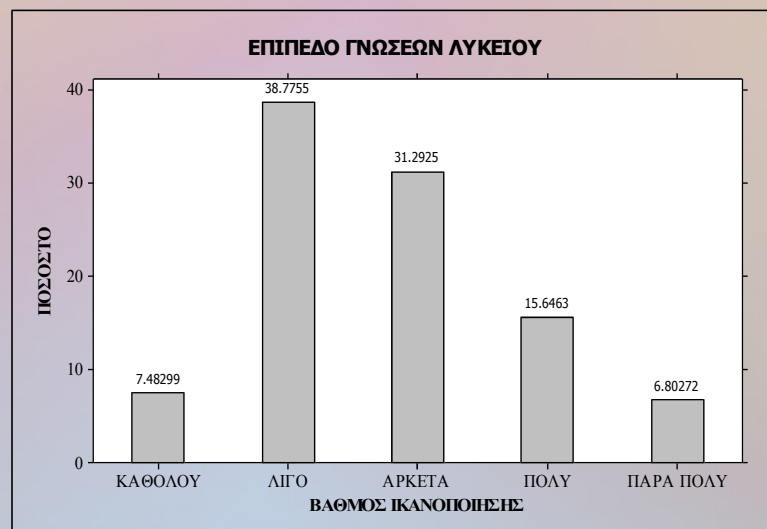
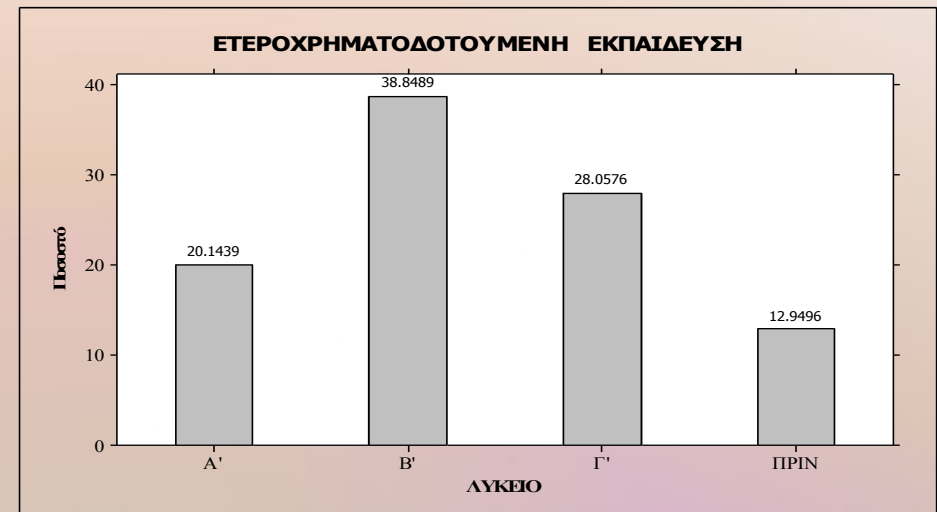
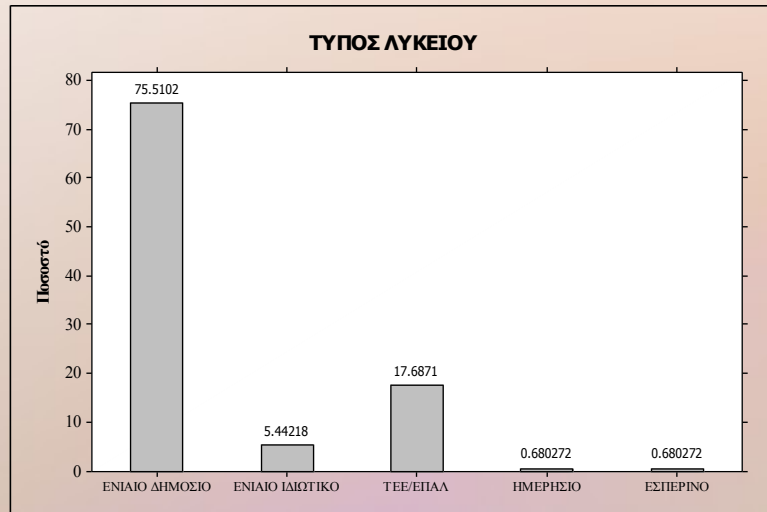
ΣΤΟΙΧΕΙΑ ΔΕΙΓΜΑΤΟΛΗΨΙΑΣ

ΔΕΙΓΜΑ: 148 ΑΤΟΜΑ

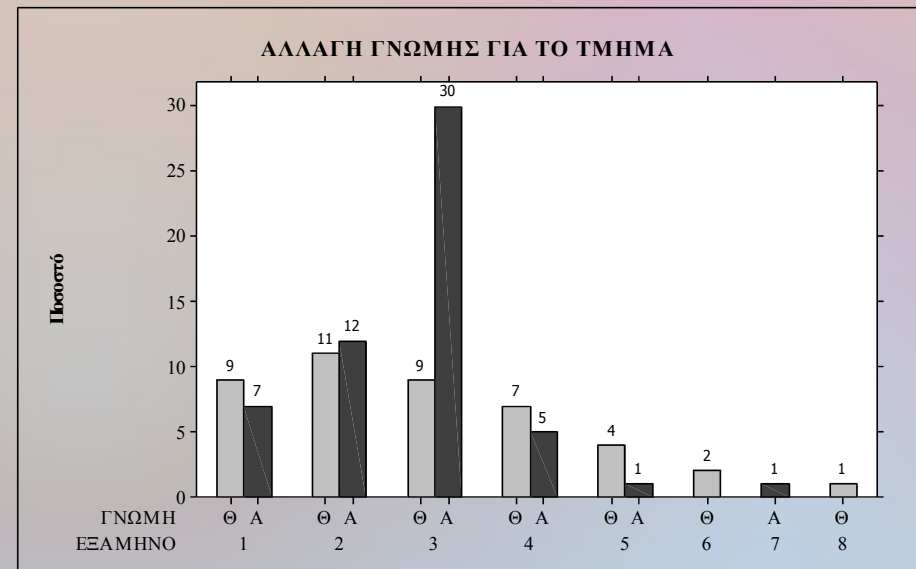
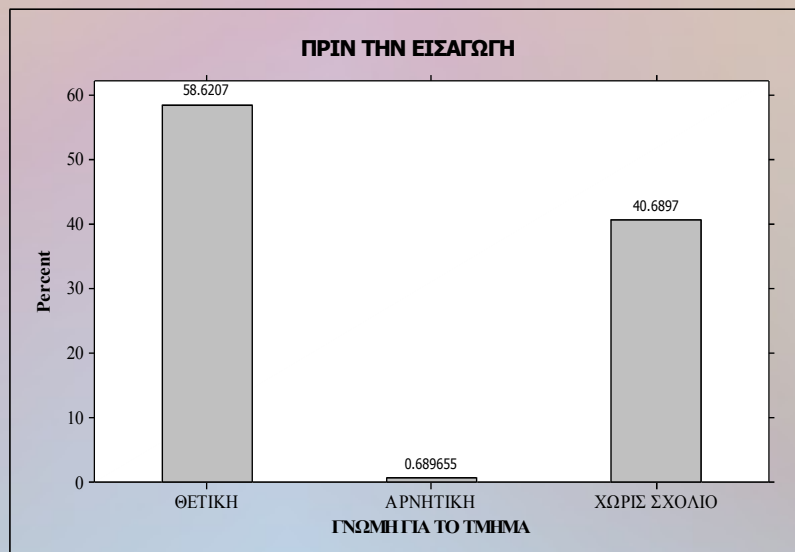
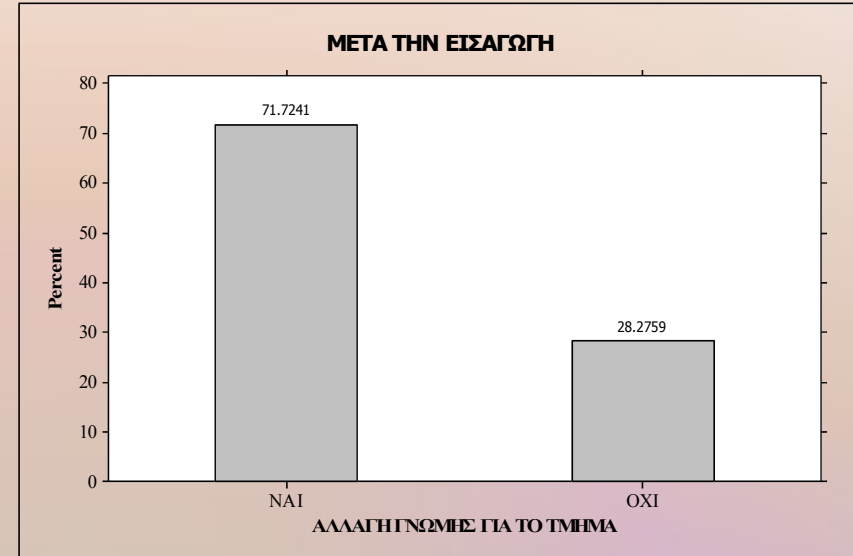
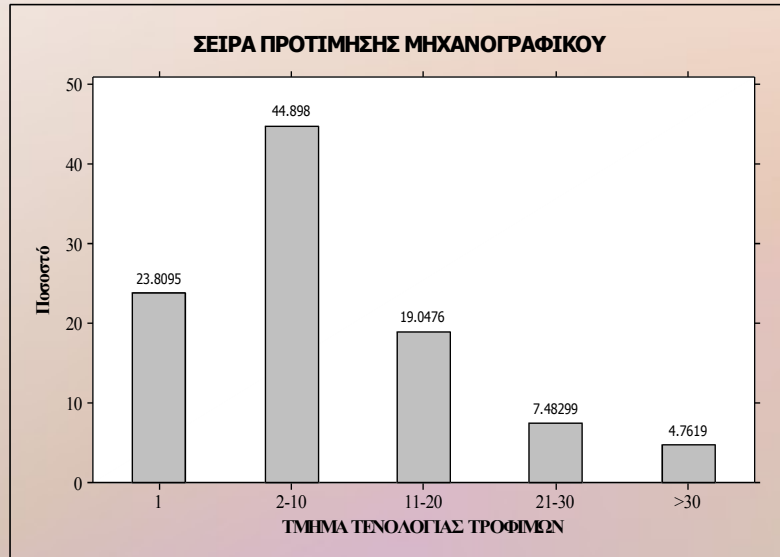
ΠΕΡΙΟΔΟΣ ΕΞΕΤΑΣΕΩΝ (ΑΙΘΟΥΣΕΣ)



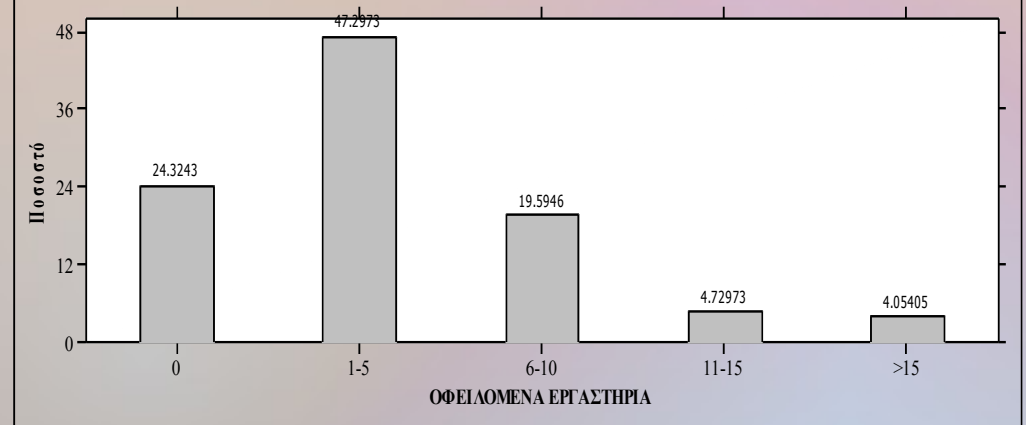
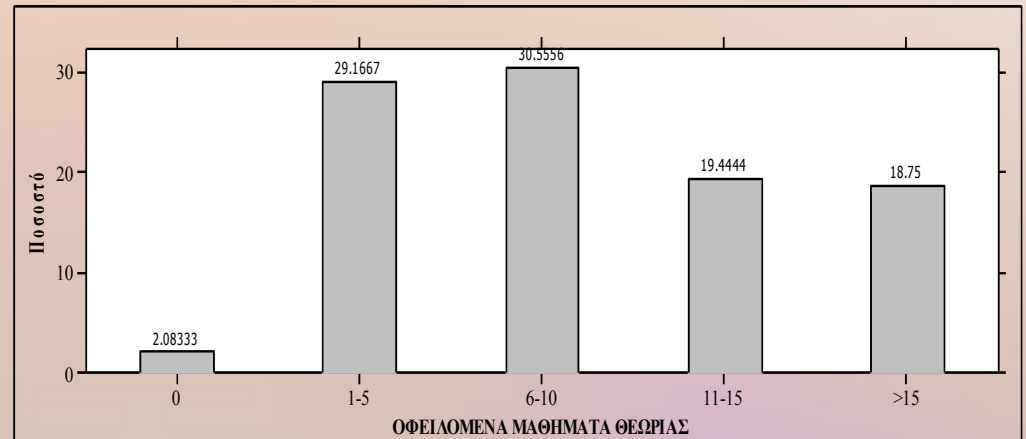
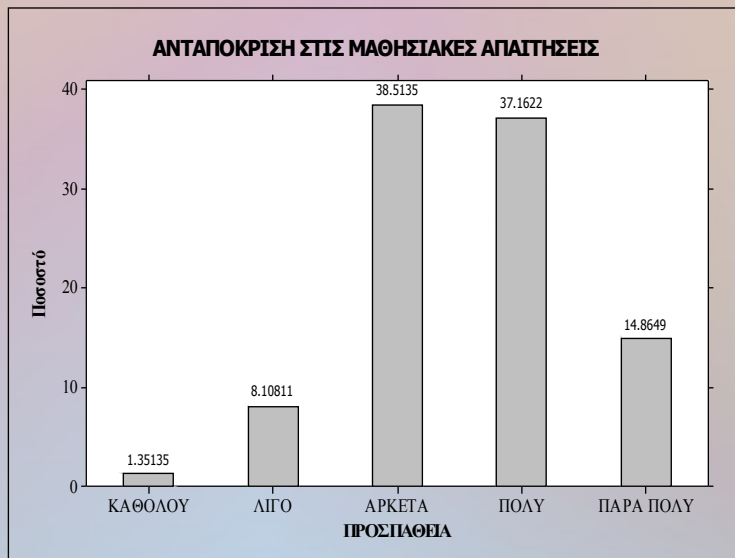
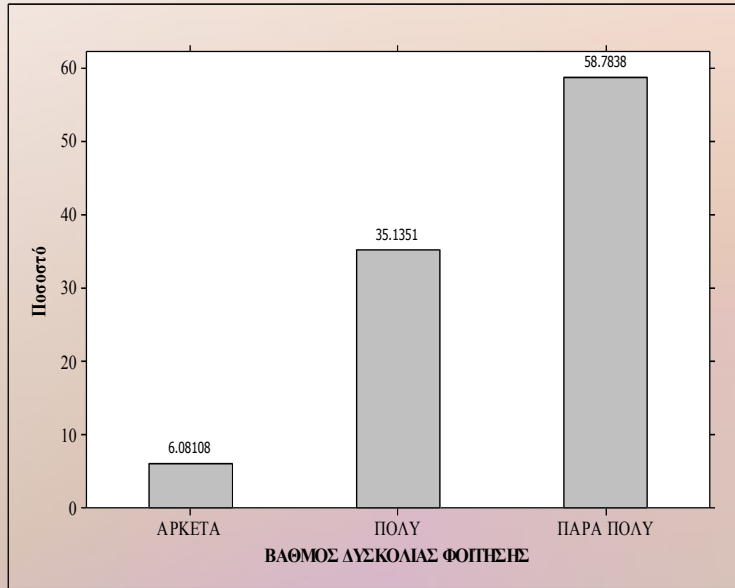
Λυκειακή - Φροντιστηριακή Εκπαίδευση



Άποψη επιλογής του Τμήματος

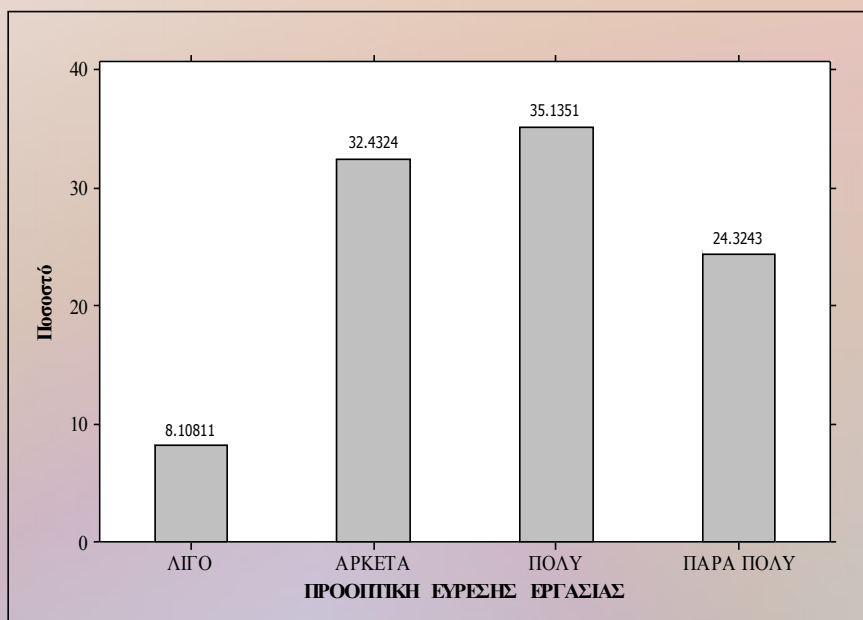


Μαθησιακά προβλήματα

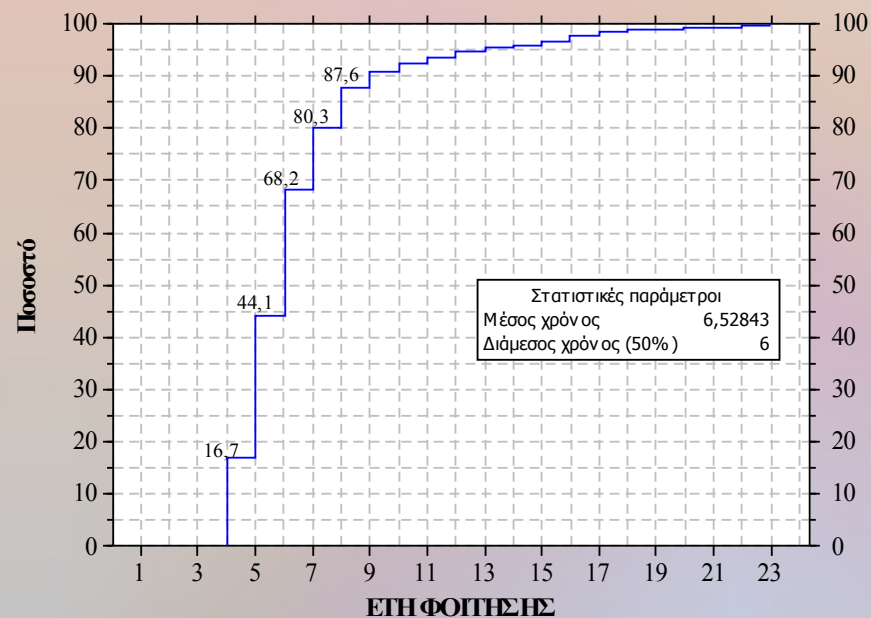


Προοπτικές εύρεσης εργασίας

Στοιχεία αποφοίτησης



ΡΥΘΜΟΣ ΑΠΟΦΟΙΤΗΣΗΣ ΤΟΥ ΦΟΙΤΗΤΙΚΟΥ ΔΥΝΑΜΙΚΟΥ
Kaplan-Meier Method



Προτάσεις εφαρμογής

- α) Επιλογή ή δημιουργία παρεμφερών ερωτήσεων
- β) Προσαρμογή στις ανάγκες του κάθε Τμήματος
- γ) Ενσωμάτωση των ερωτήσεων στο ερωτηματολόγιο εσωτερικής αξιολόγησης

Λέξεις κλειδιά:

- εξάμηνο του ερωτώμενου
- τόπος προέλευσης
- επίπεδο λυκειακής μόρφωσης
- πρώτη επιλογή του Τμήματος
- επίπεδο δυσκολίας της διδασκαλίας μαθημάτων
- προοπτική απασχόλησης ως απόφοιτος
- ποσοστό αποφοίτησης (στοιχεία γραμματείας)